



*REPUBBLICA ITALIANA - REGIONE SICILIANA*  
*MINISTERO DELL'ISTRUZIONE DELL'UNIVERSITÀ E DELLA RICERCA*  
**ISTITUTO COMPRENSIVO "SANTO CALI" "**

Scuola dell'Infanzia – Scuola Primaria – Scuola Secondaria di 1° grado – Indirizzo Musicale  
con sezioni aggregate di Castiglione di Sicilia (CT)

Via S. Antonino, 12 – 95015 Linguaglossa (CT) - Tel.- Fax 095 643051

Cod. Mecc.: CTIC83200R - C.F.: 83002470876 – <http://www.iclinguaglossacali.gov.it/>

e-mail: [ctic83200r@istruzione.it](mailto:ctic83200r@istruzione.it) – Casella PEC: [ctic83200r@pec.istruzione.it](mailto:ctic83200r@pec.istruzione.it)

## REPORT

# DATI INVALSI 2014

**Redatto sulla base dei dati restituiti dall'INVALSI**

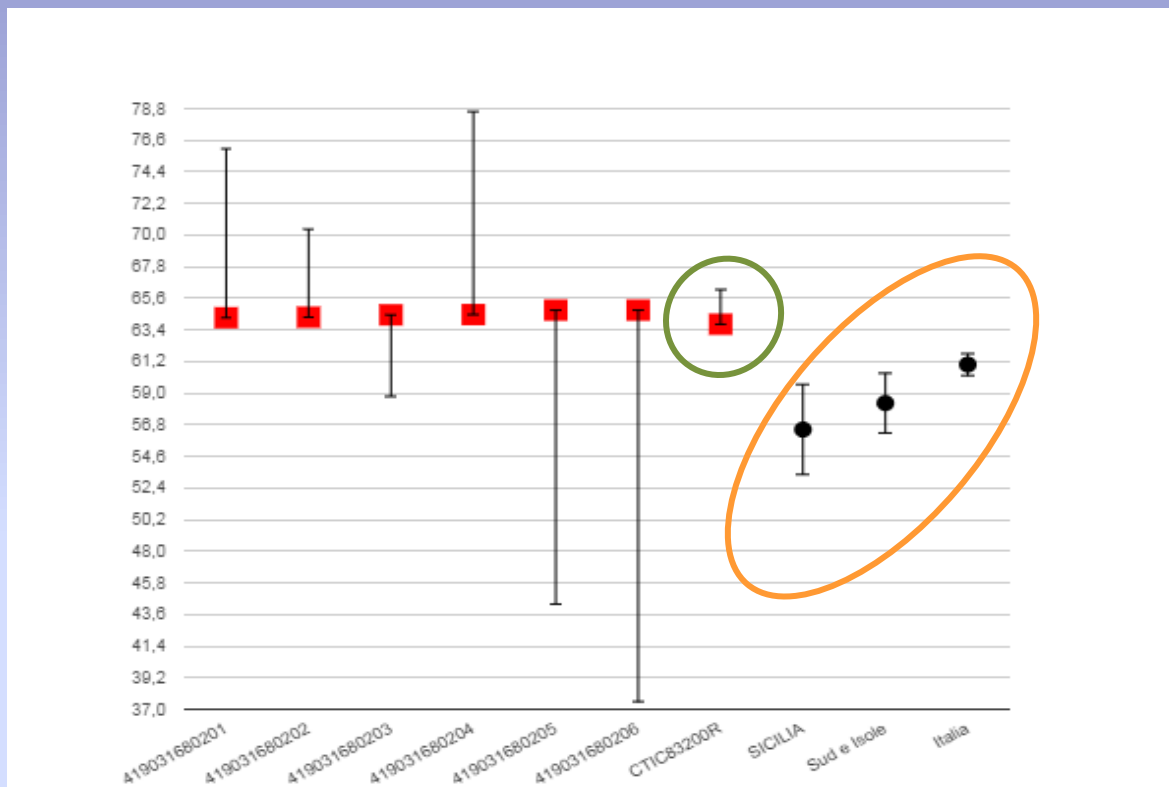
## A.S. 2014/2015



Percentuale delle risposte corrette delle classi

ITALIANO	Istituzione scolastica nel suo complesso					
	Media del punteggio al netto del cheating	Differenza nei risultati rispetto a classi/scuole con background familiare simile	Punteggio Sicilia (61.2)	Punteggio Sud e Isole (62.1)	Punteggio Italia (67.3)	Cheating in percentuale
CLASSI II Primaria	66,2	piu 2,4	superiore	superiore	superiore	11,4
CLASSI V Primaria	56,7	meno 5,5	superiore	pari	inferiore	8,8
CLASSI III Sec. di I grado	68,7	n.d.	superiore	superiore	superiore	3,8
MATEMATICA						
	Media del punteggio al netto del cheating	Differenza nei risultati rispetto a classi/scuole con background familiare simile	Punteggio Sicilia (61.2)	Punteggio Sud e Isole (62.1)	Punteggio Italia (67.3)	Cheating in percentuale
CLASSI II	49,3	meno 8,8	Pari	Inferiore	inferiore	19,1
CLASSI V	59,4	meno 5,1	Pari	Pari	inferiore	7,8
CLASSI III Sec. di I grado	63,5	n.d.	superiore	superiore	Superiore	4,6

**Figura 1- Risultato complessivo prova d'Italiano -  
classi seconde Primaria**



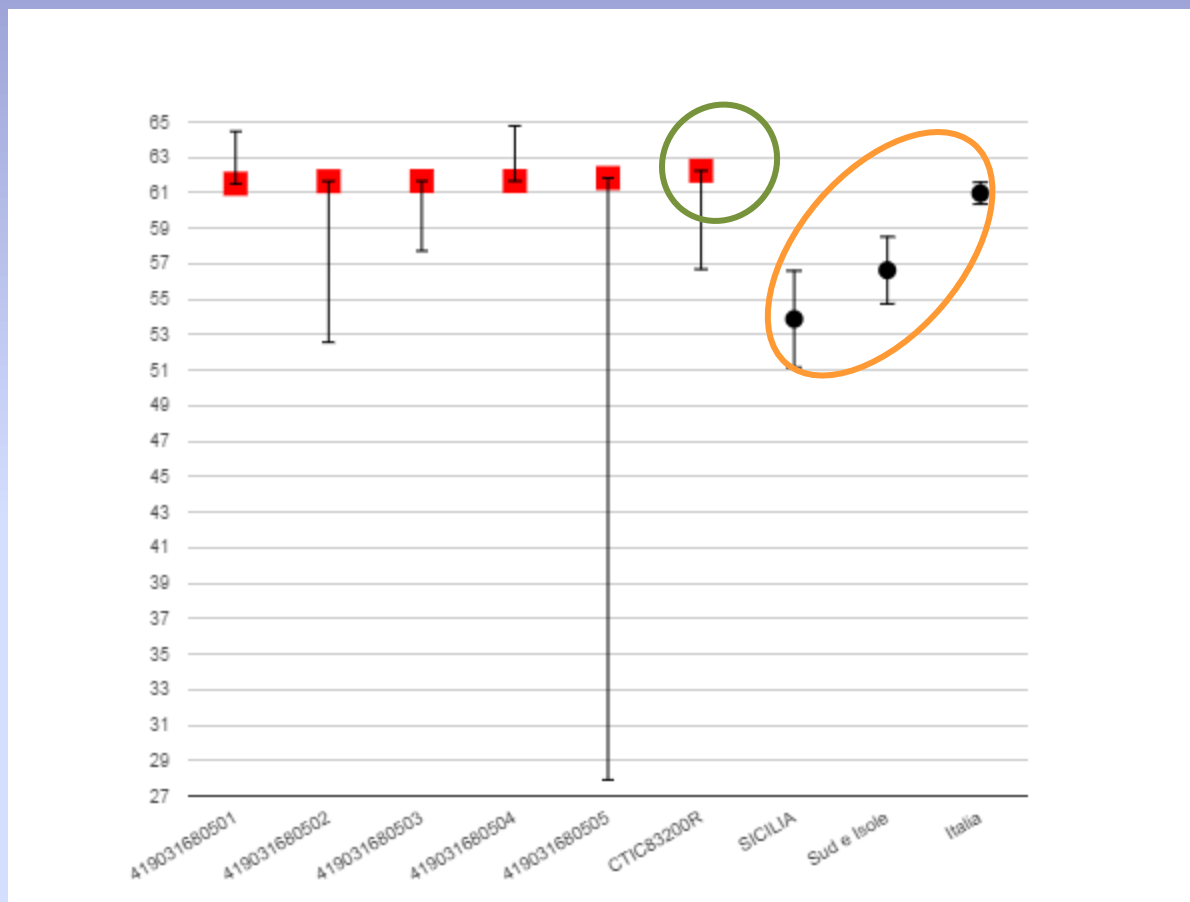
Il grafico rappresenta il risultato complessivo della prova di Italiano delle classi II Primaria. I punti rossi rappresentano il punteggio medio nel gruppo di 200 classi/scuole con background socio-economico-culturale degli studenti con maggiori analogie rispetto a quello delle classi e della scuola nel suo complesso.

**Pertanto la nostra scuola si attesta con risultati superiori rispetto alle macro aree della Sicilia, del Sud e Isole e dell'Italia.**

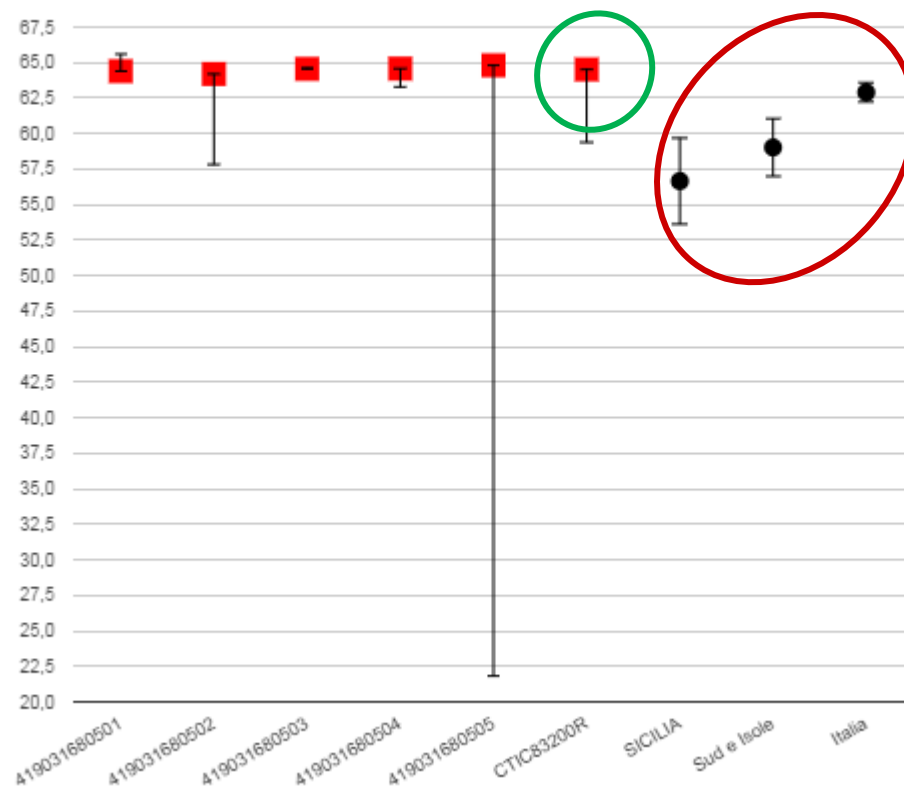
**Figura 2- Risultati complessivi prova di Matematica -  
classi seconde Primaria**



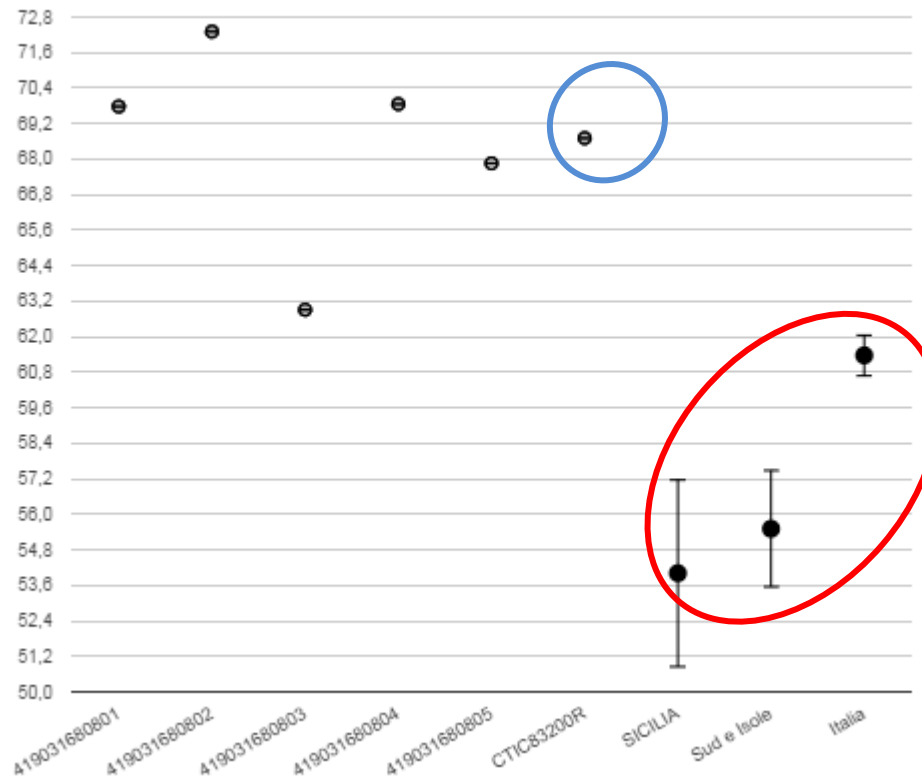
**Figura 3- Risultati complessivi prova d'Italiano - classi quinte Primaria**



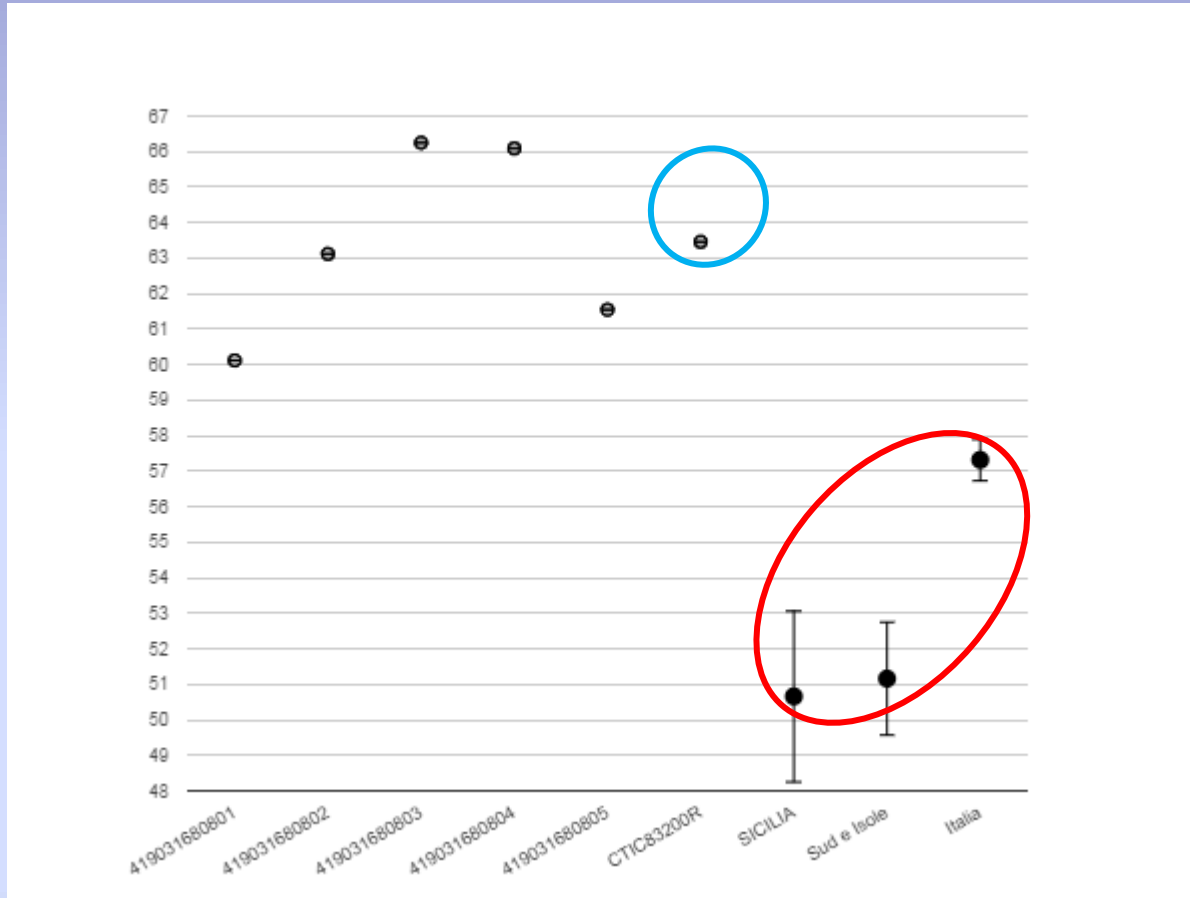
**Figura 4 - Risultato complessivo prova di Matematica - classi quinte Primaria**



**Figura 5- Risultati complessivi prova d'Italiano  
classi terze - Secondaria di I grado**



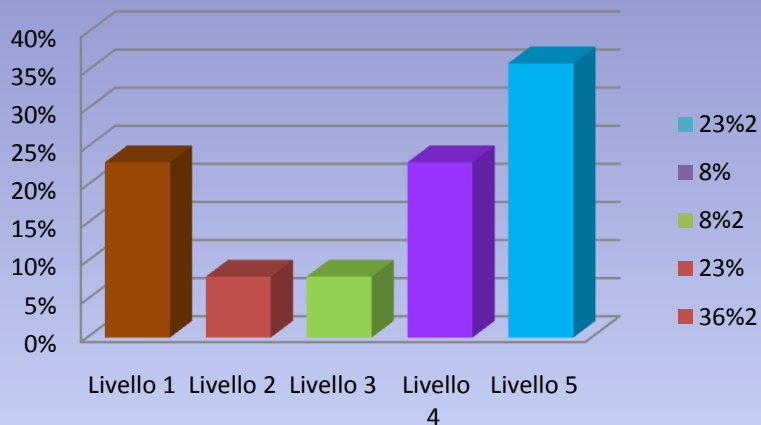
**Figura 6 - Risultato complessivo prova di  
Matematica - classi terze Secondaria**



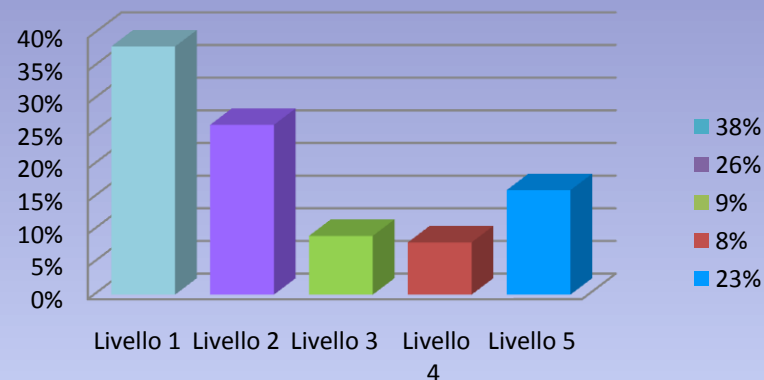


# DISTRIBUZIONE DEGLI STUDENTI PER LIVELLO DI APPRENDIMENTO

## classi seconde - Italiano



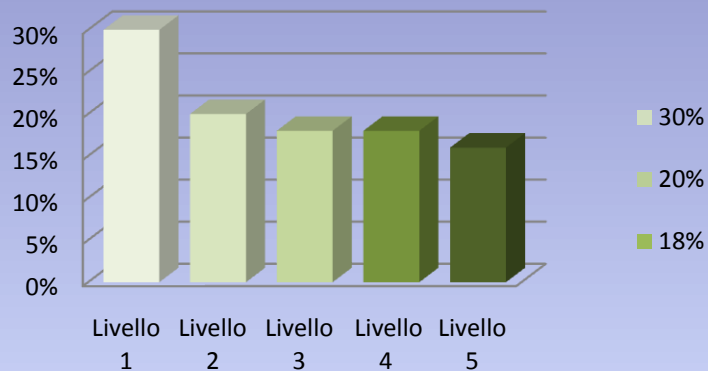
## classi seconde - Matematica



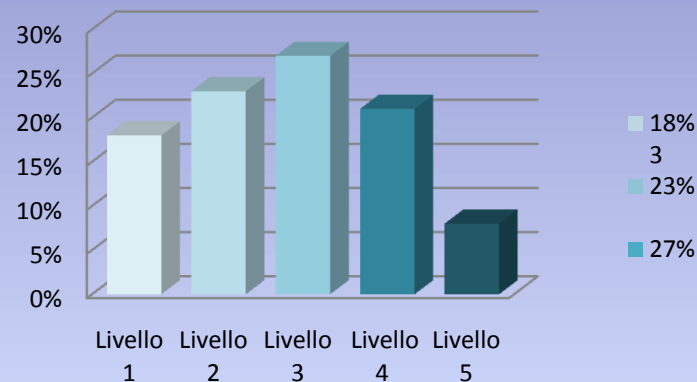
**Sulla base della media dei risultati nazionali, l'INVALSI ha definito 5 livelli di apprendimento: il livello 1 rappresenta il livello più basso, mentre il livello 5 il più alto. Nei grafici sono state evidenziate le percentuali dei vari livelli, nelle tabelle a doppia entrata è stato indicato il numero degli alunni dell'istituzione scolastica per ogni singolo livello.**

Istituzione scolastica		Istituzione scolastica nel suo complesso		
		Prova di Matematica		
		Numero studenti livello 1-2	Numero studenti livello 3	Numero studenti livello 4-5
Prova di Italiano	Numero studenti livello 1-2	22	0	0
	Numero studenti livello 3	3	2	1
	Numero studenti livello 4-5	20	4	17

## classi quinte - Italiano

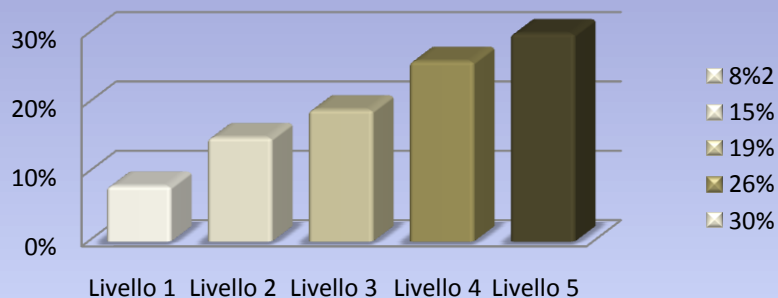


## classi quinte - Matematica

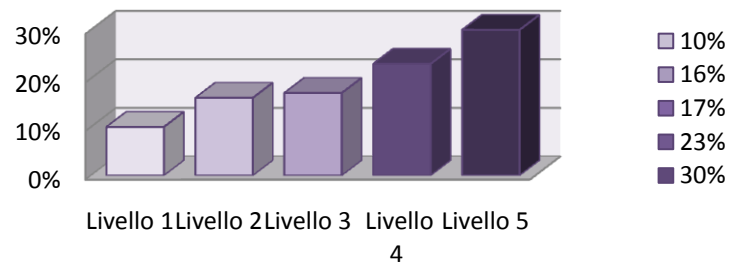


Istituzione scolastica nel suo complesso				
Istituzione scolastica		Prova di Matematica		
		Numero studenti livello 1-2	Numero studenti livello 3	Numero studenti livello 4-5
Prova di Italiano	Numero studenti livello 1-2	26	9	4
	Numero studenti livello 3	6	6	3
	Numero studenti livello 4-5	1	7	17

## classi terze Secondaria di I grado - Italiano

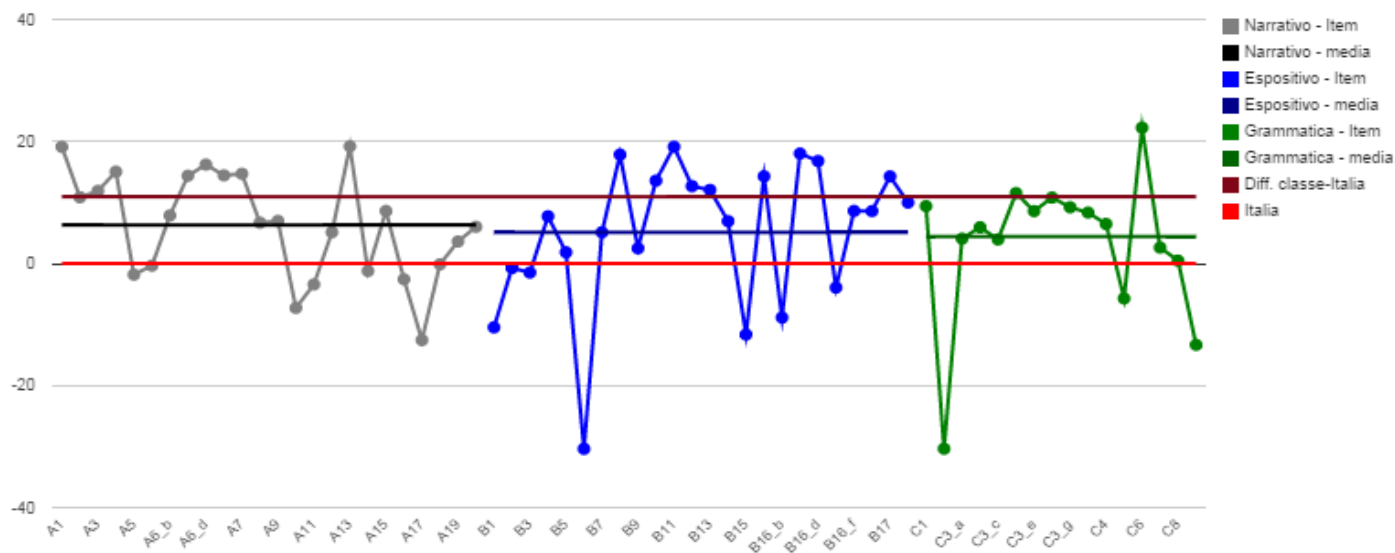


## classi terze Secondaria di I grado - Matematica



Istituzione scolastica nel suo complesso				
Istituzione scolastica		Prova di Matematica		
		Numero studenti livello 1-2	Numero studenti livello 3	Numero studenti livello 4-5
Prova di Italiano	Numero studenti livello 1-2	11	5	4
	Numero studenti livello 3	6	3	8
	Numero studenti livello 4-5	6	7	36

I grafici presentati si riferiscono ai risultati della nostra istituzione scolastica. Ai fini di un miglioramento metodologico/didattico, sarebbe opportuno analizzare i grafici che confrontano il risultato di classe con quello nazionale item per item, considerando ciascuna parte della prova e la prova nel suo complesso.



La linea rossa indica la media nazionale; la linea marrone indica differenza tra il punteggio della classe e quello nazionale; le linee nera, grigia e verde indicano, rispettivamente, la media della classe per categoria (Testo Narrativo, Testo Espositivo, Grammatica).

I docenti che volessero controllare quest'ultimo tipo di grafici per individuare i **punti di forza** e le **criticità** relativi ai diversi items, possono richiedere la password all'insegnante F.S. Area 1 Di Bella Gerardina; e-mail [gerardinamaria.dibella@istruzione.it](mailto:gerardinamaria.dibella@istruzione.it)

# QUADRO SINOTTICO DEL PIANO DI MIGLIORAMENTO

